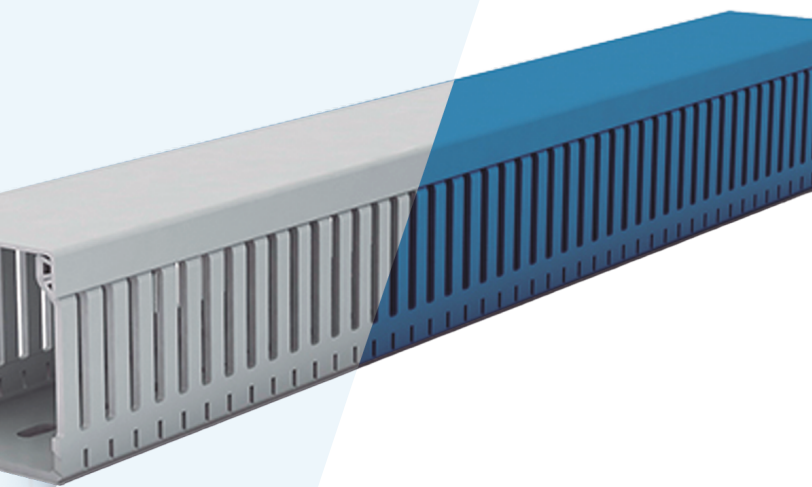


ESTEVEZ[®]

Conectando lo extraordinario



Sistema de sujeción y conducción de cables

Keeping you safer



Grupo europeo independiente especializado en sistemas aislantes y flexibles para la conducción, el atado, la fijación y la señalización de cables y tubos en instalaciones eléctricas, de telecomunicaciones, climatización y servicios auxiliares.

Unex formula sus propias **materias primas termoplásticas** para mejorar las características técnicas de nuestros productos y cumplir con los requisitos de la normativa internacional.

Canaleta 78



✔ Canaleta de pequeñas dimensiones con tapa exterior y de montaje superficial sobre pared o techo.

✔ La gama autoadhesiva es ideal para superficies delicadas como azulejos o cristales

Ducto 73



✔ Apta para uso en intemperie.

✔ La longitud del ducto, 3 metros, facilita el montaje y la rapidez de la obra. Se puede pintar.

Ducto 93



✔ El color aluminio se integra estéticamente en cualquier tipo de espacio. Material asilante.

✔ Posibilidad de elegir el mecanismo que más se adapte al ambiente. El color blanco se puede pintar.

Columnas 50



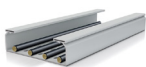
✔ Las columnas UNEX permiten la alimentación de puestos de trabajo desde el techo en salas diáfanas.

Torretas 50



✔ Las torretas UNEX tienen un diseño innovador, funcional y discreto, que se integra estéticamente con todo tipo de ambientes.

Charola aislante 66



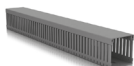
Charola tipo escalera aislante 67



- ☑ Buen comportamiento a la intemperie y a los rayos UV.
- ☑ Gran resistencia a la corrosión en ambientes húmedos, salinos y químicos.
- ☑ Seguridad eléctrica: no requiere puesta a tierra ni mantenimiento.
- ☑ Más de 45 años de experiencia en instalaciones al exterior.



Canaletas ranuradas 77 y 88



- ☑ La robustez de la canaleta facilita el montaje y aporta una mayor seguridad a la instalación.
- ☑ Ausencia de aristas y puntas cortantes.
- ☑ Gran retención de la tapa en instalaciones en vertical, la tapa ni se cae ni desliza.
- ☑ Posibilidad de derivar hasta la base.
- ☑ La canaleta ranurada 88 libre de halógenos cumple con los requisitos de fuego más exigentes. Protección en vehículos ferroviarios: HL3-R22 según / EN 45545-2.

Cinchos 22



- ☑ Cinchos 22-0 negros: tienen buen comportamiento a la intemperie y soportan temperaturas hasta 105°.
- ☑ Cinchos 22 HD: proporcionan alto rendimiento en ambientes agresivos.
- ☑ Cinchos 22 DT: permiten la detección visual, por metales y rayos X.



Estévez, S.A. de C.V.
R.F.C. EST-921022-4Z0
Av. Niños Héroes 2272
Col. Barrera, C.P. 44150
Guadalajara, Jalisco, México



estevez.com.mx